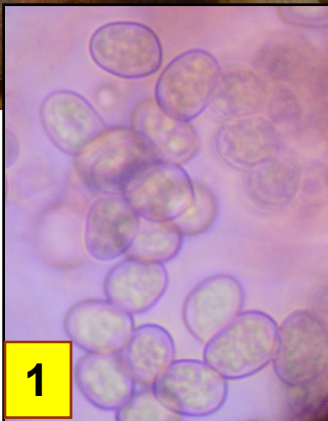
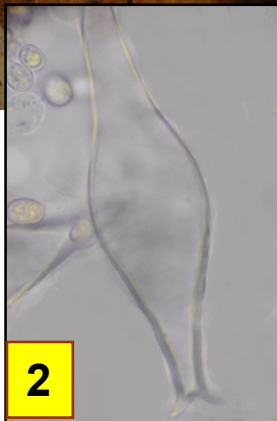




Leg. & det. JCV



1



2

1 : Spores largement elliptiques, lisses, gris rose pâle, de 6-8 x 4-6 µm.
2 : Pleurocystides à parois épaisses, ornées de 3 ou 4 crochets au sommet.

Chapeau de 5 à 10 cm de diamètre, hémisphérique-campanulé à convexe et aplani, +/- umboné, lisse à fibrilleux, soyeux, brun ocre à brun noir, prenant des tons gris métalliques en séchant. Marge unie, aiguë.

Sur un pin couché, en bordure herbeuse.

Pelouse d'Arvaux, maille 3022D22, le 8 novembre 2018.

► Même aspect que *Pluteus cervinus*, mais chapeau paraissant brun grisâtre, gris fumée, lisse et d'aspect métallique (lustré). Stipe à base bulbeuse, fibrilleux de grisâtre. Chair inodore ou à odeur très faible de rave. Boucles présentes sur environ 1/3 des cloisons du suprapellis, plus nombreuses dans l'hyménium. Cystides de moins de 70 µm. Conifères.